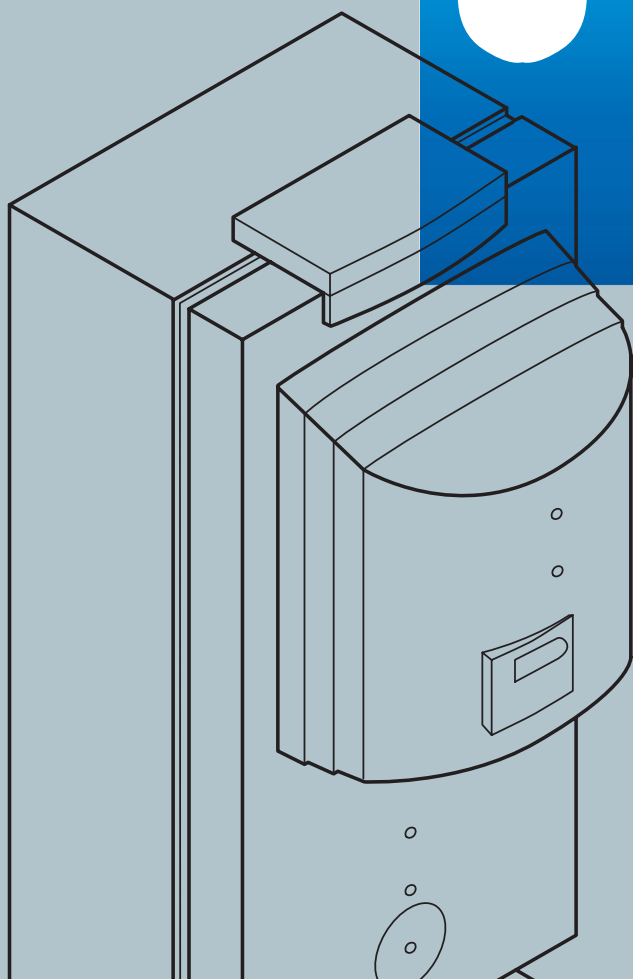
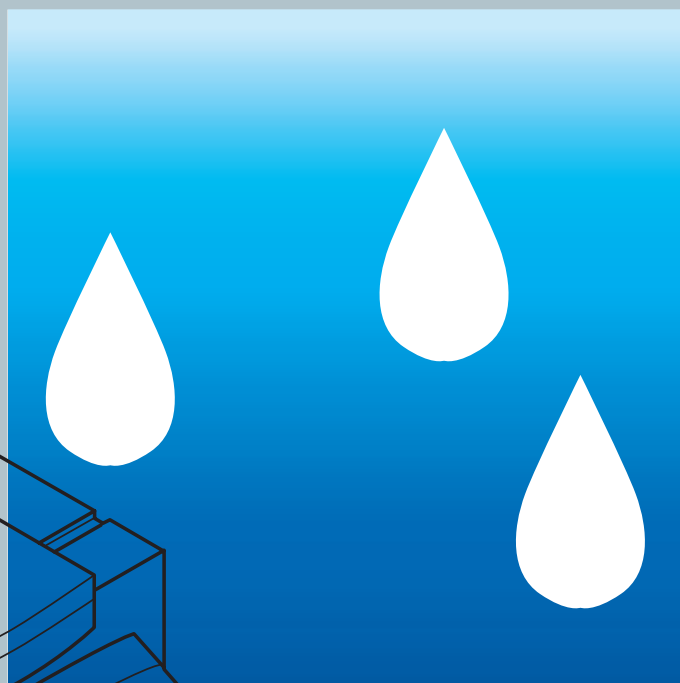


Gazowy kocioł kondensacyjny  
Znamionowa moc cieplna: 8,4 do 65 kW

**VIESSMANN**

# VITOCROSSAL 300

*Intensywne wykorzystanie ciepła kondensacji  
dzięki powierzchni grzewczej Inox-Crossal*



# VITOCROSSAL 300

## z powierzchnią grzewczą Inox-Crossal

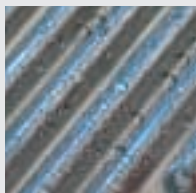
Gazowy kocioł kondensacyjny z palnikiem promiennikowym Matrix  
Znamionowa moc cieplna: 8,4 do 65 kW

**VISSMANN**

Viessmann sp. z o.o.  
ul. Karkonoska 65  
53-015 Wrocław  
tel. 071/36 07 100  
fax 071/36 07 101  
www.viessmann.pl



Wysokowydajny kocioł kondensacyjny, intensywnie wykorzystujący ciepło spalin. Urządzenie to łączy w sobie dwa spośród najwyższej klasy rozwiązań technicznych firmy Viessmann: powierzchnię grzewczą Inox-Crossal i palnik promiennikowy Matrix. Zastosowanie kotła Vitocrossal 300 redukuje koszty ogrzewania oraz minimalizuje emisję zanieczyszczeń.



**Powierzchnie grzejne Inox-Crossal z nierdzewnej stali szlachetnej**

### Zalety:

- Modułowy palnik promiennikowy Matrix gwarantuje ekstremalnie niskie emisje substancji szkodliwych: NOx – 15 mg/kWh, CO – 15 mg/kWh (wg DIN), nie przekraczające wartości granicznych znaku ekologicznego „Błękitny Anioł” i szwajcarskich przepisów o ochronie środowiska, a nawet, najostrzejszej w skali światowej, normy wg Programu Hamburgskiego.
- Usytuowane pionowo powierzchnie grzewcze Inox-Crossal gwarantują wysoką niezawodność eksploatacyjną i wyjątkową trwałość:
  - dzięki pionowemu przebiegowi ciągów spalin skraplający się kondensat może bez zakłóceń spływać pionowo w dół wskutek tego nie następuje wzrost stężenia kondensatu w wyniku odparowywania z niego wody.
  - wzmożony efekt samooczyszczania dzięki gładkiej powierzchni stali szlachetnej.
- Efektywne przekazywanie ciepła i wysoki stopień kondensacji dzięki:
  - powierzchniom wymiany ciepła intensywnie zawirowującym strumień spalin
  - przewodzeniu wody kotłowej i spalin w przeciwnym kierunku.
- Sprawność znormalizowana do 108%.
- Redukcja zużycia paliwa i prądu dzięki modulowanej pracy palnika.
- Łatwość regulacji i sprawna wymiana ciepła dzięki obszernym przestrzeniom wodnym i dużej pojemności wodnej.



**Modułowy palnik promiennikowy Matrix**



**Vitocrossal – gazowy kocioł kondensacyjny**



**Nowa generacja regulatorów Vitotronic: inteligentne, dogodne w montażu, obudwie i konserwacji**

### VITOCROSSAL 300

Znamionowa moc cieplna	kW	8,4-24	11,6-33	16,1-46	22,8-65
<b>Wymiary</b>					
	długość mm	840	840	920	920
	szerokość mm	660	660	690	690
	wysokość mm	1530	1530	1665	1665
<b>Ciężar (z izolacją termiczną)</b>	kg	145	150	195	200
<b>Pojemność wodna kotła</b>	l	65	61	97	91

