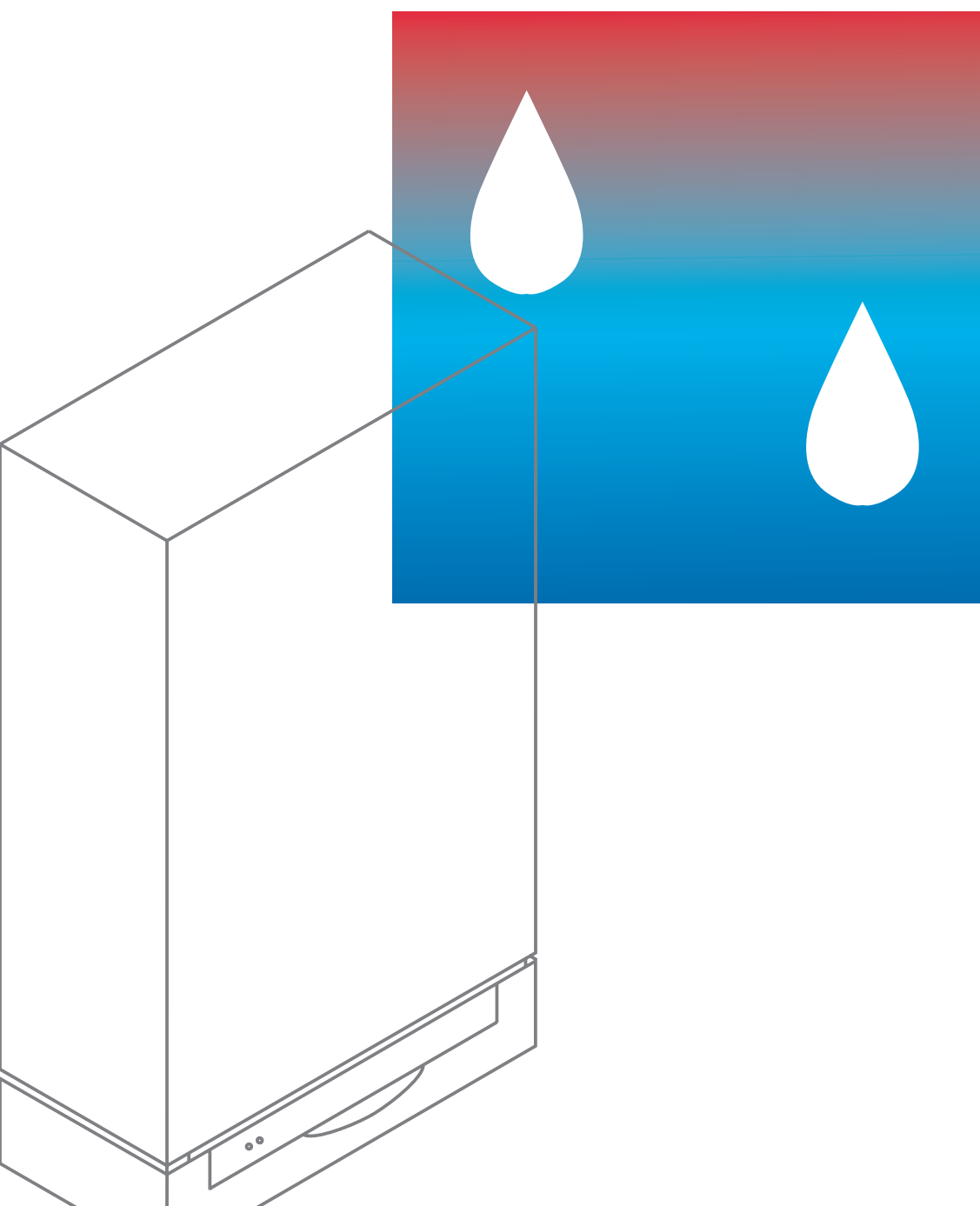


VITODENS

VIESSMANN

Gazowy kondensacyjny kocioł wiszący
Zakres znamionowej mocy cieplnej: 6,6 do 66 kW,
jako instalacja wielokotłowa do 264 kW





Nowoczesne wzornictwo

Przekonująca technika

Gazowe kotły kondensacyjne firmy Viessmann oferują użytkownikowi wysoki komfort ogrzewania i korzystania z ciepłej wody, nie zajmując zbyt wiele miejsca w pomieszczeniu. Ułatwia to podjęcie decyzji o umieszczeniu swojej nowej, wysokowydajnej centrali grzewczej na ścianie. Kotły kondensacyjne firmy Viessmann reprezentują najnowszą technikę: są komfortowe, oszczędne, przyjazne środowisku, ciche i kompaktowe. Doskonałe zarówno dla instalacji modernizowanych, jak i nowych, do ogrzewań etażowych, jak i dużych domów wielorodzinnych.

Ponad 100%: technika kondensacyjna firmy Viessmann

Technika kondensacyjna firmy Viessmann powoduje coś, co wydawać się może niewiarygodne – sprawność znormalizowaną do 109 %. Polega to, po pierwsze na wykorzystaniu ciepła, które normalnie ulatnia się bez pożytku przez komin, a po drugie na specjalnej zasadzie konstrukcyjnej powierzchni wymiany ciepła Viessmann Inox-Radial z nierdzewnej stali szlachetnej, gwarantujących niezmiennie wysoką wydajność.

Wysoka jakość – nierdzewna stal szlachetna

Twoje ogrzewanie powinno być przede wszystkim oszczędne i trwałe. Dlatego Viessmann stosuje elementy z nierdzewnej stali szlachetnej. Gwarantują one niezawodną pracę przez długi czas.

Po prostu – dobra obsługa

Nie musisz już zajmować się regulatorem Twojego kotła Vitodens. Raz ustawiony przez instalatora, zapewni wszelki pożądaný komfort ogrzewania. Przystawianie czasu letniego na zimowy i odwrotnie odbywa się automatycznie, programy oszczędnościowe i wakacyjne uruchamia się jednym naciśnięciem przycisku.

To, co się na pewno spodoba – wzornictwo

Wzornictwo na pewno zrobi na Tobie wrażenie doskonałej jakości, szczególnie elegancka vito-biel. Kompaktowe rozmiary wpasowują się w powszechnie stosowane moduły mebli kuchennych i łazienkowych. W ten sposób technika grzewcza idealnie harmonizuje z się Twoim wnętrzem.

Wydajne, trwałe i atrakcyjne cenowo – kotły Vitodens

Pełny typoszereg kotłów dla każdego, przekonująca jakość i trwałość w naprawdę atrakcyjnej cenie.



Ułatwiona integracja z wnętrzem mieszkalnym: Vitodens 200

Wydajny i atrakcyjny – także cenowo

Kocioł Vitodens 200 firmy Viessmann jest gazowym kondensacyjnym kotłem wiszącym o wyjątkowym stosunku ceny do wartości, wysokim komforcie ogrzewania i korzystania z ciepłej wody, kompaktowych gabarytach i ponadczasowym wzornictwie.

Sprawność znormalizowana do 107%

Kocioł kondensacyjny Vitodens 200 zużywa mniej energii, gdyż wykorzystuje dodatkowo utajone ciepło spalin. Wynik: sprawność znormalizowana do 107%. Dzięki temu obniżysz swoje koszty ogrzewania, a ponadto zmniejszysz obciążenie środowiska naturalnego.

Zawsze wydajny

Gdy liczy się oszczędność i trwałość, to jako materiał w rachubę wchodzi wyłącznie nierdzewna stal szlachetna. Dlatego też Vitodens 200 wyposażony jest w wymiennik ciepła Inox-Radial ze stali szlachetnej, który gwarantuje wymaganą trwałość i niezmiennie wysoką efektywność wykorzystania ciepła kondensacji.

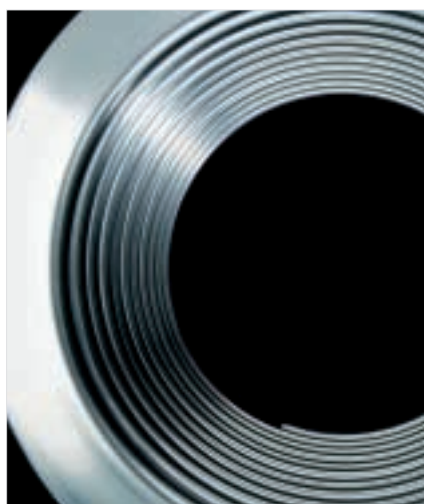
Oszczędny i przyjazny środowisku

Również serce kotła Vitodens 200 – palnik cylindryczny – jest wykonane ze stali szlachetnej. To szczególnie oszczędny typ palnika, gdyż przez swój modulowany tryb pracy dopasowuje się zawsze do zapotrzebowania ciepła.

Oczywiście, dzięki temu zmniejszają się emisje substancji szkodliwych i Vitodens 200 spełnia rygorystyczne wymagania znaku ekologicznego „Błękitny Anioł”.

Zmieści się wszędzie

Kompaktowy kocioł Vitodens 200 zmieści się prawie wszędzie – do kuchni, łazienki, na poddasze, we wnęki i narożniki. Fachowiec-instalator szybko zamontuje i natychmiast uruchomi Vitodens 200 – dotyczy to zarówno instalacji modernizowanej, jak i nowej.



Powierzchnia grzewcza
Inox-Radial z nierdzewnej stali
szlachetnej

- Gazowy kocioł kondensacyjny, jako kocioł jedno- lub dwufunkcyjny: 8,8 do 26 kW
- Sprawność znormalizowana do 107%
- Powierzchnia wymiany ciepła Inox-Radial z nierdzewnej stali szlachetnej: wydajna i trwała
- Oszczędny palnik cylindryczny ze stali szlachetnej. Emisja substancji szkodliwych odpowiada wartościom granicznym znaku ekologicznego „Błękitny Anioł”
- Zbędne wszelkie boczne odstępy serwisowe



Kompaktowy
i wydajny –
Vitodens 300

Kondensacyjny kocioł pierwszej klasy

Vitodens 300 jest niezastąpiony pod względem wydajności w ogrzewaniu mieszkań i podgrzewaniu ciepłej wody użytkowej. Kombinacja gazowego palnika promiennikowego MatriX-compact i powierzchni wymiany ciepła Inox-Radial ze stali szlachetnej jest gwarantem wysokiej wydajności energetycznej i trwałego komfortu ogrzewania.

Sprawność znormalizowana do 109%

Oznacza to możliwość trwałego zmniejszenia kosztów ogrzewania. Tak działa wysokosprawna technika kondensacyjna firmy Viessmann ze specjalną zasadą konstrukcyjną powierzchni grzewczej Inox-Radial z nierdzewnej stali szlachetnej, współdziałającej z gazowym palnikiem promiennikowym MatriX-compact.



Powierzchnia grzewcza Inox-Radial z nierdzewnej stali szlachetnej

Cichy, wydajny i czysty

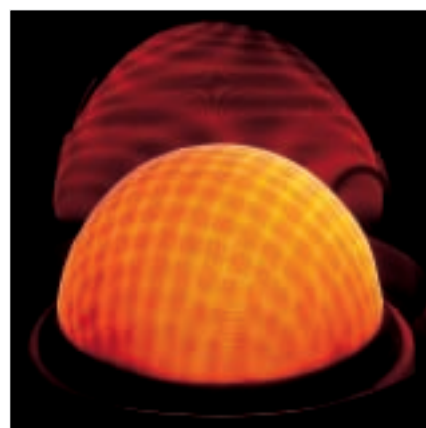
Właśnie w mieszkaniu można docenić cichą pracę kotła Vitodens 300. Palnik gazowy MatriX-compact pracuje szczególnie sprawnie i emituje niewiele substancji szkodliwych – znacznie poniżej wartości granicznych znaku ekologicznego „Błękitny Anioł”.

Wysoki komfort obsługi

Bieżące nastawy regulator Vitotronic załatwia automatycznie. Poziom temperatur jest stale regulowany w zależności od temperatury zewnętrznej, sprawność spalania jest dopasowywana do aktualnych warunków pogodowych, a przełączanie z czasu letniego na zimowy i odwrotnie następuje automatycznie. Natomiast, jeśli chce się zaprogramować komfort ogrzewania lub podgrzanie ciepłej wody według indywidualnych życzeń, to można to zrobić w bardzo prosty sposób – dzięki przejrzystemu pulpitemu obsługowemu regulatora Vitotronic z wyświetlaczem tekstowym, lub też przy pomocy modułu zdalnej obsługi.

Ciepła woda od zaraz

Vitodens 300 (kocioł ze zintegrowanym przepływowym podgrzewaczem ciepłej wody) w wersji kotła dwufunkcyjnego gwarantuje niezwykle wysoki komfort podgrzania ciepłej wody. Wyposażony w płytowy wymiennik ciepła dostarcza ciepłą wodę zawsze o stałej temperaturze.



Palnik gazowy MatriX-compact

- Gazowy kocioł kondensacyjny jako kocioł jedno- lub dwufunkcyjny: 6,6 do 35 kW
- Sprawność znormalizowana do 109%
- Powierzchnia wymiany ciepła Inox-Radial z nierdzewnej stali szlachetnej: wydajna i trwała
- Skrajnie niskie emisje substancji szkodliwych dzięki modulowanemu palnikowi gazowemu MatriX-compact
- Są one znacznie niższe od wartości granicznych znaku ekologicznego „Błękitny Anioł”
- Szczególnie cichy



Vitodens 300 – duża
moc, wiele zastosowań

Efektywne rozwiązania dla większego zapotrzebowania ciepła

Wiszące kotły kondensacyjne firmy Viessmann doskonale nadają się również do stosowania w domach wielorodzinnych, obiektach publicznych i przemysłowych. Vitodens 300 oferuje korzystne i oszczędzające miejsce rozwiązanie – kotły pojedyncze do 66 kW lub w układach kaskadowych z maksymalnie czterema kotłami i mocami grzewczymi do 264 kW.

Duża moc z niewielkiej przestrzeni

Wymiennik ciepła Inox-Radial z podwójną równoległą wężownicą z nierdzewnej stali szlachetnej zapewnia dużą moc z małej przestrzeni. Pozwala to na szczególnie wydajną pracę ze sprawnością znormalizowaną do 109%.



Wymiennik ciepła Inox-Radial z podwójną wężownicą

Sprawny i czysty

Modułowany palnik gazowy MatriX-compact przystosowany jest do wszystkich rodzajów gazu. Jego skrajnie niskie emisje substancji szkodliwych (również w wariantcie o dużej mocy) są wyraźnie niższe od wartości granicznych znaku ekologicznego „Błękitny Anioł”.

Regulator kaskadowy

Regulator kaskadowy Vitotronic łączy do czterech kotłów Vitodens 300 w centralę grzewczą. Moc kotłów grzewczych jest przy dopasowywana automatycznie do zapotrzebowania ciepła. Oznacza to, że zależnie od zapotrzebowania ciepła

pracuje tylko jeden lub wszystkie cztery kotły.

Wszystko z jednej ręki

Do budowy kaskadowych instalacji wielokotłowych Viessmann oferuje kompletną, wzajemnie dopasowaną technikę systemową, np. regulatory dla maksymalnie czterech kotłów, zbiorcze systemy odprowadzania spalin lub rozdzielacze obiegu grzewczego.



Gazowe kondensacyjne kotły wiszące jako kaskada o mocy do 264 kW, do centralnego zaopatrzenia w ciepło

- Gazowy kondensacyjny kocioł wiszący 12,2 do 66 kW
- Jako instalacja wielokotłowa w układzie kaskadowym do 264 kW
- Sprawność znormalizowana do 109%
- Automatyczna adaptacja układu spalin gwarantuje zawsze wysoką sprawność



Vitodens 333 – kompaktowo zbudowany, kompletnie zmontowany

Kompaktowa centrala grzewcza

VITODENS 333

Dwa w jednym: kompaktowy Vitodens 333 łączy w sobie zalety kondensacyjnego kotła wiszącego i wysokowartościowego zasobnika ciepłej wody. W ten sposób jedno urządzenie gwarantuje zarówno komfortowe ogrzewanie, jak i ciepłą wodę dla domów jedno i dwurodzinnych. Przy wysokości zaledwie 140 cm Vitodens 333 można ustawiać pod skosami poddasza lub we wnękach. Szerokość Vitodens 333 odpowiada powszechnie stosowanym modułom mebli kuchennych.

Wysoki komfort ogrzewania ciepłej wody

Konstrukcja zasobnika ciepłej wody zapewnia jej dostarczenie w każdej chwili w ilości wymaganej, zawsze o pożądanej temperaturze. W ten sposób zasobnik ciepłej wody kotła Vitodens 333 gwarantuje komfort, który zazwyczaj można osiągnąć tylko przy zastosowaniu zewnętrznego pojemnościowego podgrzewacza ciepłej wody użytkowej o dwukrotnie większej pojemności.

Efektywne wykorzystanie ciepła kondensacji

Sprawdzony w praktyce palnik gazowy Matrix-compact jest jednym z gwarantów oszczędzania energii. Drugim gwarantem jest wymiennik ciepła Inox-Radial z nierdzewnej stali szlachetnej. Kolejnym gwarantem jest elektroniczne sterowanie ładowania zasobnika ciepłej wody, które sprawia, że także przy podgrzewaniu ciepłej wody wykorzystywana jest w pełni technika kondensacyjna. W ten sposób oszczędza się gaz i koszty ogrzewania.

Oszczędza także czas

Oszczędza po pierwsze czas instalatora przy instalowaniu kotła. Vitodens 333 jest bowiem kompletnie zmontowanym agregatem. Następnie oszczędza czas przy corocznych przeglądach, gdyż wszystkie zespoły są łatwo dostępne od przodu.

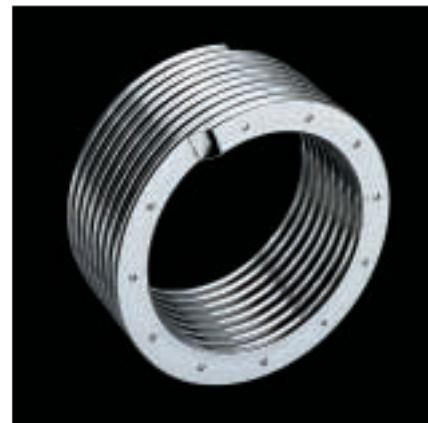
Vitodens 333 oszczędza również czas użytkownika, gdyż regulator Vitotronic zautomatyzował wiele funkcji obsługowych, a indywidualne, osobiste nastawy przeprowadza się łatwo jednym naciśnięciem przycisku.

Elegancki

Obok wielu zalet i przekonujących nowoczesnych rozwiązań technicznych, Vitodens 333 również dobrze wygląda. Jego wzornictwo jest idealnym połączeniem techniki, formy i funkcjonalności, oczywiście zgodnie z zasadami marki Viessmann: „Jakość, trwałość, sprawność z wysokim komfortem cieplnym“.



Palnik gazowy Matrix-compact



Powierzchnia grzewcza Inox-Radial z nierdzewnej stali szlachetnej

- Moc: 6,6 do 26 kW
- Sprawność znormalizowana do 109%
- Wymiennik ciepła ze stali szlachetnej z funkcją odpowietrzania układu wodnego kotła
- Skrajnie niskie emisje substancji szkodliwych dzięki palnikowi gazowemu Matrix-compact
- Automatyczna adaptacja układu spalin dla zapewnienia zawsze wysokiej sprawności

Vitotronic – Inteligentna technika



Regulator Vitotronic kotłów wiszących zapewnia użytkownikowi wszystkie możliwości komfortowego ogrzewania, regulowanego według własnych potrzeb.

Raz ustawiony, automatycznie spełni wiele funkcji. Jeśli użytkownik pragnie dokonać indywidualnych nastawień, to jest to bardzo łatwe dzięki przejrzystemu pulpitemu obsługowemu regulatora Vitotronic z podświetlanymi przyciskami i dużemu wyświetlaczowi tekstowemu.

Regulowane automatycznie

Vitotronic przestawia się automatycznie z czasu zimowego na letni i odwrotnie, i jako regulator sterowany pogodowo reaguje na wahania temperatury zewnętrznej. Wszystkie funkcje, które zwiększają komfort użytkownika jak np.: tryb „party” (gdy trzeba z gośćmi posiedzieć dłużej), programy oszczędnościowe lub wakacyjne, uruchamia się jednym naciśnięciem przycisku – albo bezpośrednio na kotle, lub też z pokoju, na module zdalnego sterowania z takimi samymi elementami obsługowymi.



Prościej już nie można – komfort po naciśnięciu przycisku



Przejrzystość przede wszystkim – obsługiwany dialogowo moduł zdalnej obsługi z wyświetlaczem tekstowym

Opcje na przyszłość

Regulator Vitotronic jest gotowy na zmiany. Jeśli zainstalujesz coś dodatkowego lub też uzupełnisz ogrzewanie o kolektor słoneczny – dla regulatora Vitotronic, to żaden problem.

Funkcja	Vitotronic 100	Vitotronic 200
Reaguje na zmianę temperatury pomieszczenia	●	–
Reaguje na zmianę temperatury zewnętrznej	–	●
Nastawiany na ogrzewanie i podgrzewanie ciepłej wody	–	●
Nastawiany tylko na ogrzewanie	●*	●
Automatyczne przełączanie czasu letniego/zimowego	–	●
Przycisk PARTY (przedłużenie czasu ogrzewania)	●*	●
Przycisk oszczędnościowy (krótkotrwałe obniżenie temp.)	●*	●
Program wakacyjny (długotrwałe obniżenie temperatury)	●*	●
Mały wyświetlacz z symbolami	●	–
Duży wyświetlacz tekstowy	–	●

*) tylko w połączeniu z osobnym termostatem zegarowym Vitotrol 100 (w pokoju)

Wszystko pod kontrolą, także na odległość

Gazowe kondensacyjne kotły wiszące są przygotowane do integracji z wewnętrznymi i zewnętrznymi systemami komunikacyjnymi.

Zdalna obsługa przez telefon z Vitocom 100 ①

Atrakcyjne cenowo zdalne monitorowanie kotłów wiszących w domach jedno- i dwurodzinnych. Pozwala spoza domu włączać i wyłączać ogrzewanie.

Serwisowanie przez internet z Vitodata 300 ②

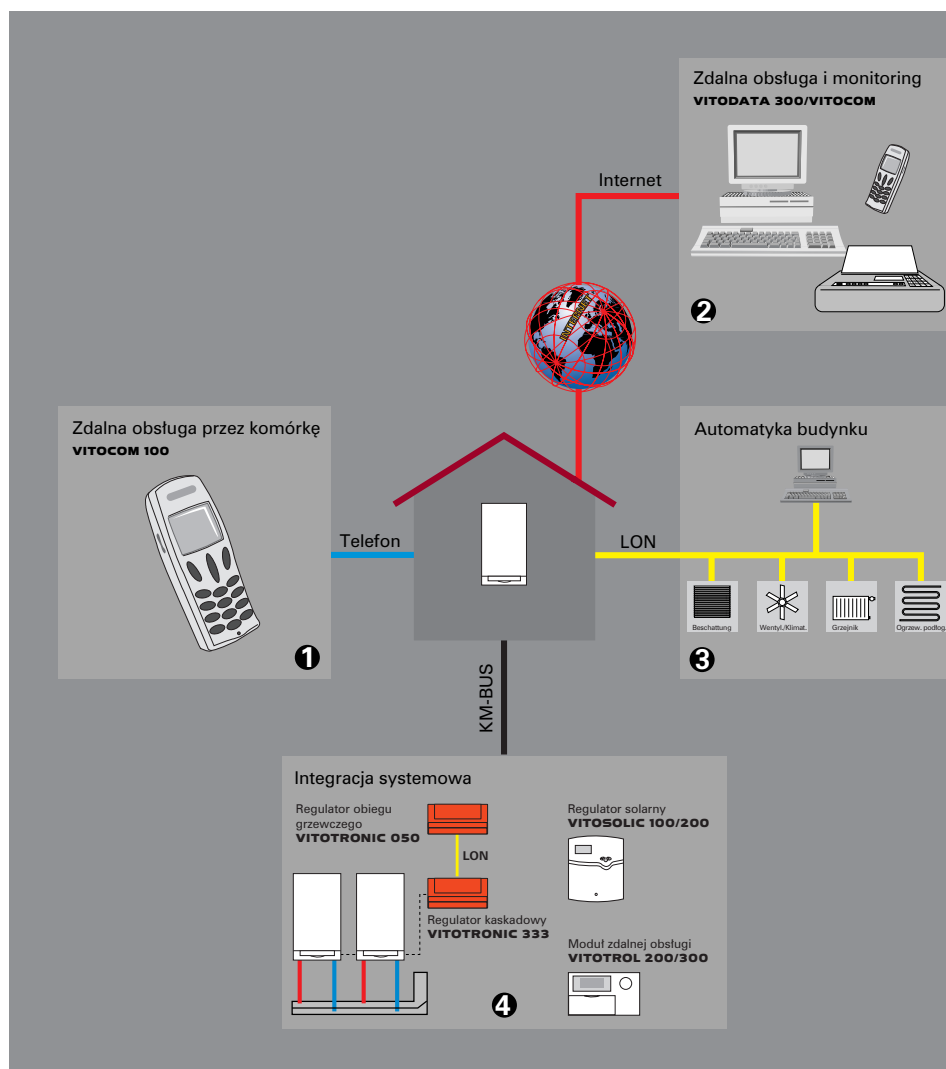
Vitodata 300 umożliwia zakładowi instalatorskiemu zdalne monitorowanie i obsługiwanie Twojego ogrzewania przez całą dobę. Dostęp realizowany jest przez internet.

Sprzężenie z systemami automatyki budynku ③

Wszystkie wiszące kotły kondensacyjne Vitodens przygotowane są do bezpośredniego połączenia w systemy LON automatyki budynku.

Integracja systemowa ④

Możliwa wymiana informacji i danych ze wszystkimi komponentami firmy Viessmann. Nawet przy uruchamianiu, przeglądach i serwisowaniu instalator wspomagany jest przez oprogramowanie Vitosoft i przyłączony laptop.



Dogodna w montażu i serwisowaniu kon- strukcja modułowa



Upraszcza konserwację i serwisowanie – wszystkie elementy można wyjmować od przodu



Szybki montaż, bez specjalnych narzędzi, dzięki systemowi połączeń Multi-Steck

Oprócz ważnych i widocznych od razu zalet, gazowe kondensacyjne kotły wiszące Vitodens oferują jeszcze wiele więcej.

Użytkownik również odnosi korzyści z konsekwentnie modularnej konstrukcji kotłów wiszących firmy Viessmann.

Proste i oszczędzające pracę

Wszystkie kotły wiszące zbudowane są modułowo i zapewniają wysoki stopień unifikacji funkcji i części składowych. Dla Twojego instalatora oznacza to proste zainstalowanie kotła, przy użyciu zawsze jednakowych elementów mocujących i pomocy montażowych. Identyczna konstrukcyjnie we wszystkich kotłach płyta wodna Aqua-Platine ze złączami wtykanymi systemu Multi-Steck stwarza warunki do szybkiego i łatwego przeprowadzenia montażu. Całe rozproszanie wody zlokalizowane jest w ścianie tylnej kotła. A zatem wszystkie elementy są dostępne i demontowalne od przodu, dzięki czemu nie trzeba kotła zdejmować ze ściany. Dla użytkownika oznacza to zmniejszenie kosztów konserwacji

Ponadto, ze względu na dobry dostęp, nie trzeba uwzględniać żadnych bocznych odstępów serwisowych. Możliwe jest więc, umieszczanie kotła w narożnikach i wnękach.

Wszystko z jednej ręki

Technika systemowa Viessmann sprawia, że wszystko doskonale do siebie pasuje. Gwarantuje to wysoką sprawność działania całej instalacji grzewczej – od kotła wiszącego, poprzez palnik, regulator, pojemnościowy podgrzewacz ciepłej wody użytkowej, aż do przyłączy.

Kompletny program o najwyższej jakości

Od grzejników i systemów ogrzewania podłogowego, poprzez zawory, systemy odprowadzania spalin i naczynia wyrównawcze, aż do pojemnościowych podgrzewaczy ciepłej wody o wysokiej wydajności. Wszystkie komponenty programu osprzętowego Vitosec są z sobą dokładnie zharmonizowane.

Użytkownik może mieć pewność, że wysokie standardy jakościowe, cechujące systemy grzewcze firmy Viessmann, odnoszą się również do wszystkich innych komponentów. Gwarantuje to użytkownikowi maksimum ekonomii i niezawodności, a Twojemu instalatorowi zapewnia konkretne korzyści przy projektowaniu, montażu i konserwacji Twojej instalacji.



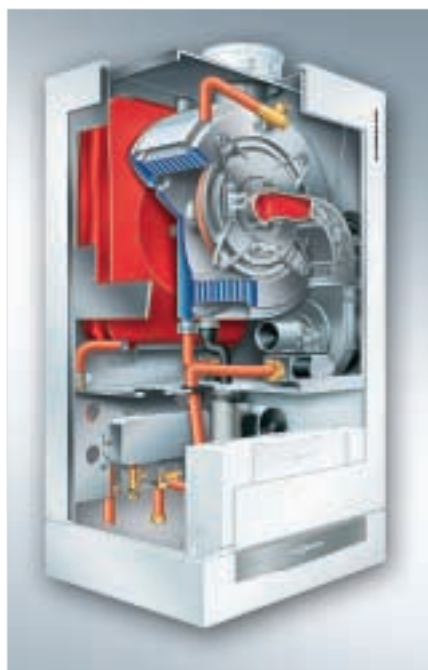
Vitodens 200 z podstawionym pojemnościowym podgrzewaczem ciepłej wody użytkowej Vitocell-W 100

Wszystko do siebie pasuje – komponenty Vitotec dla wszystkich elementów instalacji grzewczej



Konsekwencja i perfekcja – komponenty programu Vitosec

Program kondensacyjnych kotłów wiszących od 4,5 do 264 kW



Dwufunkcyjny kocioł kondensacyjny Vitodens 200 – 8,8 do 26 kW



Dwufunkcyjny kocioł kondensacyjny Vitodens 300 – 6,6 do 35 kW



Kocioł kondensacyjny Vitodens 300 – 12 do 66 kW



Kocioł kondensacyjny Vitodens 333 ze zintegrowanym zasobnikiem ciepłej wody użytkowej – 6,6 do 26 kW

Firma Viessmann proponuje kompletną ofertę kondensacyjnych kotłów wiszących. Dla każdego, dla każdej kieszeni. O sprawności znormalizowanej do 109%. I to przy atrakcyjnym stosunku ceny do korzyści.

	Vitodens 200 gazowy kocioł kondensacyjny	Vitodens 300 gazowy kocioł kondensacyjny	Vitodens 300 gazowy kocioł kondensacyjny	Vitodens 333 gazowy kocioł kondensacyjny z zasobnikiem c.w.u.
	jedno- lub dwufunkcyjny	dwufunkcyjny	jednofunkcyjny	agregat kompaktowy
Znamionowa moc cieplna	8,8 do 26,0 k	6,6 do 35,0	12,2 do 66,0 kW jako kaskada do 264 kW	6,6 do 26,0 kW
Sposób pracy z powietrzem do spalania z pomieszczenia lub z zewnątrz	■	■	■	■
Regulator Vitotronic sterowany temperaturą pomieszczenia lub pogodowo	■	■	■ + regulator kaska- dowy Vitotronic 333	■
Podgrzewanie c.w.u. w kotle dwufunkcyjnym	Standardowy płytkowy wy- miennik ciepła	Komfortowy pły- tkowy wymiennik ciepła z czujnikiem komfortowym	—	Zasobnik ładowany c.w.u.
Paliwo gaz ziemny lub płynny	■	■	■	■
Wymiary				
długość	380 mm	380 mm	380 / 550 mm	588 mm
szerokość	480 mm	480 mm	480 / 600 mm	600 mm
wysokość	850 mm	850 mm	850 / 900 mm	1387 mm
Sprawność znormalizowana	do 107%	do 109%	do 109%	do 109%
Emisje substancji szkodliwych poniżej wartości granicznych „Błękitnego Anioła”	■	■	■	■
Powierzchnia wymiany ciepła Inox-Radial z nierdzewnej stali szlachetnej	■	■	■	■
Modulowany palnik cylindryczny ze stali szlachetnej	■	—	—	—
Modulowany palnik MatriX-compact	—	■	■	■
Zakres modulacji	1 : 3	1 : 4	1 : 4	1 : 4
Regulowane obroty silnika prądu zmiennego dmuchawy	■	■	■	■
Automatyczna adaptacja układu spalin	—	■	■	■
Wbudowana pompa obiegu grzewczego	wielobiegowa	regulowane obroty	regulowane obroty	regulowane obroty
Naczynie wyrównawcze	10 litrów, wbudowany	—	—	10 litrów, wbudowany

Właściwe rozwiązanie dla każdego



Program Viessmann Vitotec Technika – Funkcjonalność – Wzornictwo

Dobre systemy to coś więcej niż tylko suma ich komponentów. Dopiero ich perfekcyjna współpraca w ramach spójnej koncepcji ogólnej wyzwala maksymalny potencjał możliwości. To właśnie oferuje Vitotec – wszystko, jako system.

Program Vitotec to udane połączenie wypróbowanej w praktyce nowoczesnej techniki grzewczej z wybiegającymi w przyszłość innowacjami.

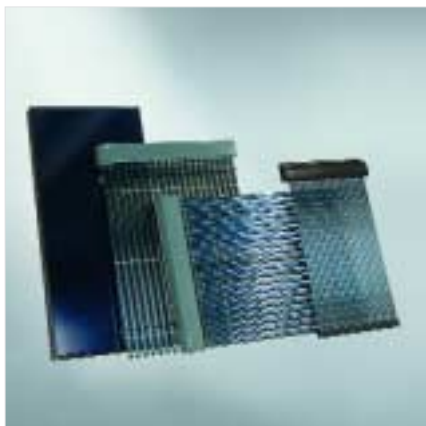
Vitotec stwarza jedność techniki, funkcjonalności i wzornictwa.

Vitotec to spójna, kompletna oferta, rozwiązująca każde zadanie dzięki dokładnie dopasowanemu systemowi wysokowartościowych, innowacyjnych i doskonale zharmonizowanych komponentów. Vitotec daje właściwe odpowiedzi na wyzwania przyszłości. Vitotec – dla potrzeby każdego, na każdą kieszeń.



Stojące gazowe i olejowe kotły grzewcze każdej mocy

Gazowe i olejowe kotły wiszące



Bezplatna energia – instalacje solarne Vitosol



Pompa ciepła Vitocal – oszczędza zasoby naturalne

Zakłady Viessmann

Viessmann, zatrudniający prawie 6800 pracowników jest jednym z najbardziej znaczących w skali światowej producentów wyrobów techniki grzewczej. Produkowane przez firmę kotły stojące są najczęściej kupowaną marką w Europie. Marka Viessmann jest synonimem kompetencji i innowacyjności. Grupa Viessmann oferuje więc kompletny program wyrobów na najwyższym poziomie technologicznym i dokładnie do nich dopasowaną technikę systemową. Przy całej swej różnorodności nasze produkty mają jednak coś wspólnego: zawsze wysoki standard jakościowy, wyrażający się niezawodnością eksploatacyjną, oszczędnością energii, poszanowaniem środowiska naturalnego i komfortem obsługi.

Wiele z opracowanych przez nas rozwiązań stało się drogowskazem dla branży, tak w konwencjonalnej technice grzewczej, jak i w dziedzinie energii odnawialnych – na przykład technika solarna i pompy ciepła. We wszystkich naszych rozwiązaniach pozostajemy wierni naszej filozofii osiągnięcia największego pożytku: dla naszych Klientów, dla naszego środowiska naturalnego i dla naszych partnerów – zakładów instalatorskich.



Oddziały firmy Viessmann:
107 x na całym świecie



Centrala Viessmann
w Allendorf



Viessmann wspiera
czołowe osiągnięcia –
także w sporcie



Muzeum zakładowe
Via Temporis



Viessmann sp. z o.o.
ul. Karkonoska 65
53-015 Wrocław
tel. 071/ 36 07 100
fax 071/ 36 07 101
www.viessmann.pl

P002 11 PL 06/2004
Zmiany techniczne zastrzeżone

Twój Zakład Instalatorski:

Wygląd i wyposażenie produktów przedstawionych w niniejszym prospekcie nie są wiążące dla firmy Viessmann i nie stanowią oferty w rozumieniu przepisów Kodeksu Cywilnego. Szczegółowe elementy wyposażenia mogą mieć wpływ na cenę i wymagają uzgodnienia, przed złożeniem zamówienia, z autoryzowanym przedstawicielem Viessmann Sp. z o.o.